

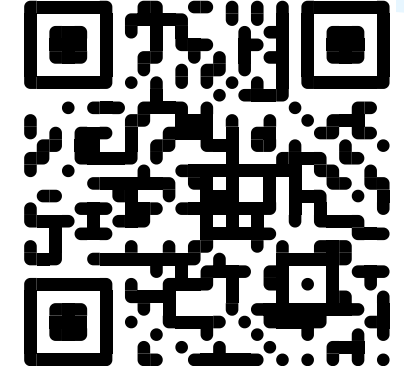


# T.C. MİLLÎ EĞİTİM BAKANLIĞI

## MEB Ortaöğretim Kurumları

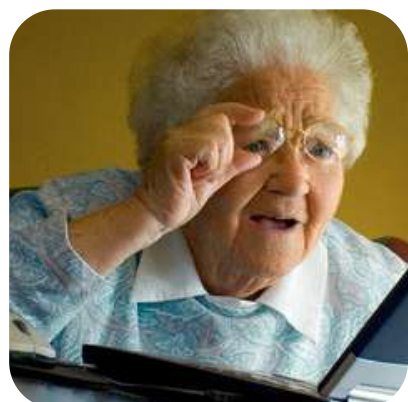
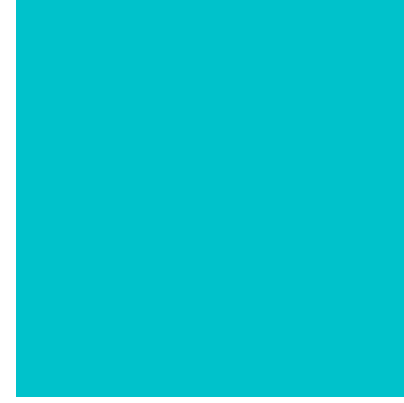
Okul Öğrenci Kulüpleri Sosyal Sorumluluk Programı ve  
Toplum Hizmeti Çalışmaları Uygulama Projesi

*Öğrenci Eğitim Sunumu*



# MEB SSP SOSYAL SORUMLULUK PROGRAMI

**MEB Ortaöğretim Kurumları  
Sosyal Sorumluluk Programı  
ve Toplum Hizmeti Çalışmaları  
Uygulama Programı**





# SOSYAL

# SORUMLULUK



- Sosyal Sorumluluk kavramını daha önce hiç duydunuz mu?
- Bu kavram size neyi anımsatıyor?
- Sosyal Sorumluluk denince aklınıza neler geliyor?

**“ASLINDA ŞÖYLE BİR ŞEY  
YAPILSA, HIÇ FENA OLMAZDI”  
DİYE DÜŞÜNDÜĞÜNÜZ  
NELER VAR?**



**“BUNU NİYE BÖYLE  
YAPTIKLARINI HİÇ  
ANLAMİYORUM.”  
DİYE DÜŞÜNDÜĞÜNÜZ  
OLUR MU?**



**HİÇ KİMSE BU  
KONU İLE İLGİLİ  
BİR ŞEY  
YAPMAYACAK MI?**



**BUNU ŞÖYLE ŞÖYLE  
YAPSALARDI ŞAHANE  
OLMAZ MIYDI?**



**Bu durumların çözümünde veya iyileştirilmesinde kendinize düşen görev ve sorumluluklar olduğunu düşünüyor musunuz?**





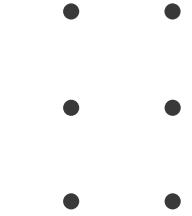
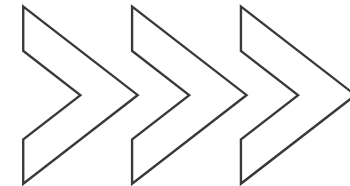
# SOSYAL SORUMLULUK

## Tanım

Sosyal sorumluluk; bireylerin, kurumların veya organizasyonların toplumun refahını ve sürdürülebilirliğini artırmak için **etik ve bilinçli bir şekilde hareket etme yükümlülüğüdür.**

Bu kavram, çevreyi koruma, toplumsal adalet, insan haklarına saygı, eğitim, sağlık ve ekonomik gelişme gibi alanlarda sorumluluk üstlenmeyi içerir. **Sosyal sorumluluk, yalnızca kişisel çıkarlar doğrultusunda değil, aynı zamanda topluma, geleceğe ve çevreye olumlu katkılar yapmayı hedefler.**

Bireyler ve kurumlar, sosyal sorumluluk sayesinde toplumsal sorunlara duyarlılık gösterir ve bu sorunların çözümüne aktif olarak katılırlar.

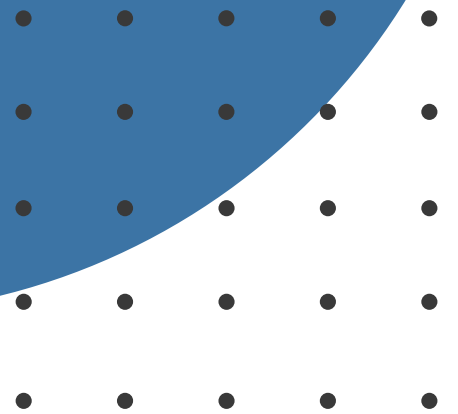


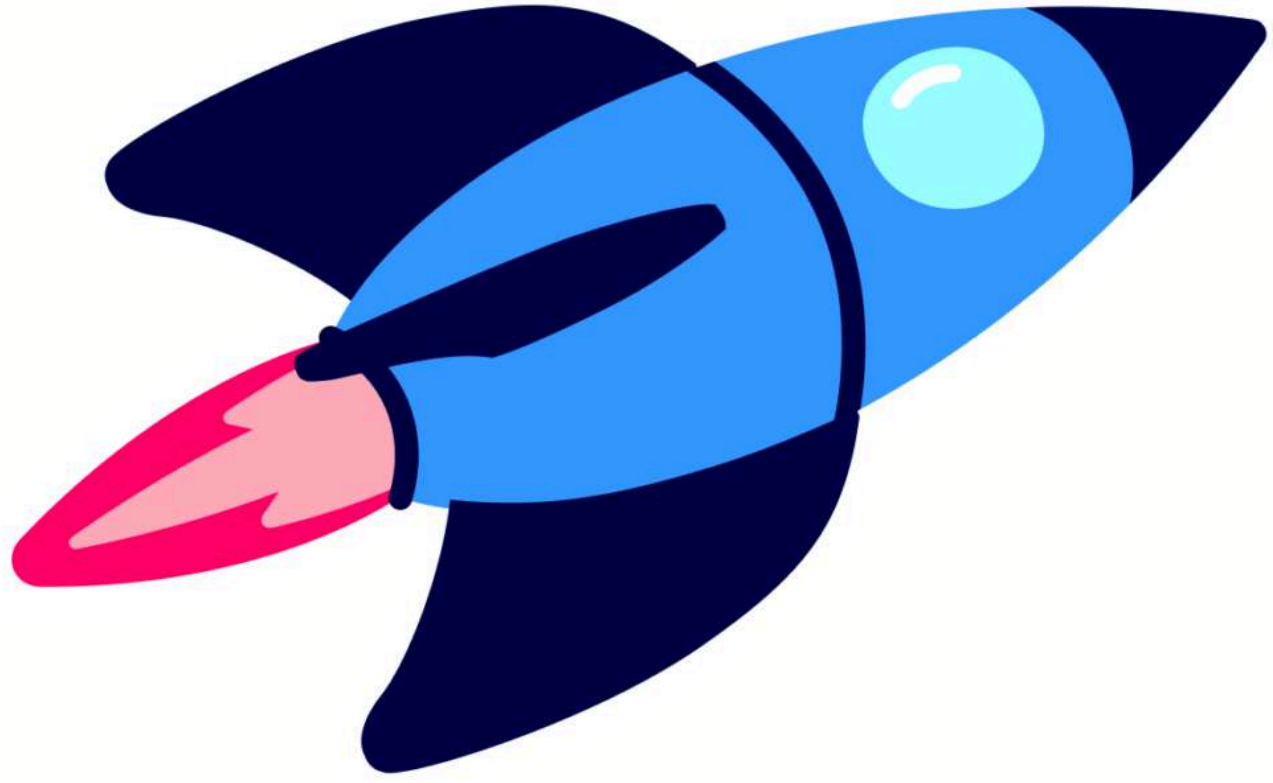
# Peki NASIL?

?

?

?





**5 Adımda**

**Sorumluluk almaya**

*hazır misin?*

1



**Takımını Kur**

2



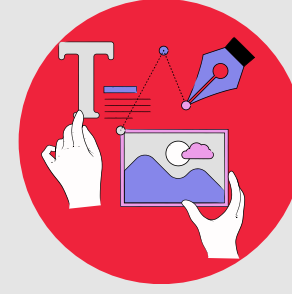
**Hemhâl Ol**

3



**Sorunu/ Durumu  
Tanımla**

4



**Çözümü/Faaliyeti  
Tasarla**

5



**Uygula**

1



**Takımını Kur**

**Sosyal sorunlar ve durumlar görüldüğünden daha karmaşık olabilir. Bu durumlar üzerinde çalışırken ekipler, bireylerden daha güçlü ve etkilidirler.**

**Siz de bu nedenle 3-5 kişilik takımlar oluşturun. Ekip üyeleriyle biraz zaman ayırarak birlikte nasıl çalışacağınızı düşünün. Birlikte nasıl bir takım olmak istediğinizin sınırlarını belirleyin ve her ekip üyesine becerilerine göre belirli roller/görevler verin.**

**Hata Yapmaktan  
Korkmamak**

**Yaratıcı Özgüven!**

**İnsan ve Çevre  
Odaklı Düşünmek**

**Belirsizliği  
Kucaklamak!**

**Dayanışma  
Halinde Olmak**

**Dinlemek**

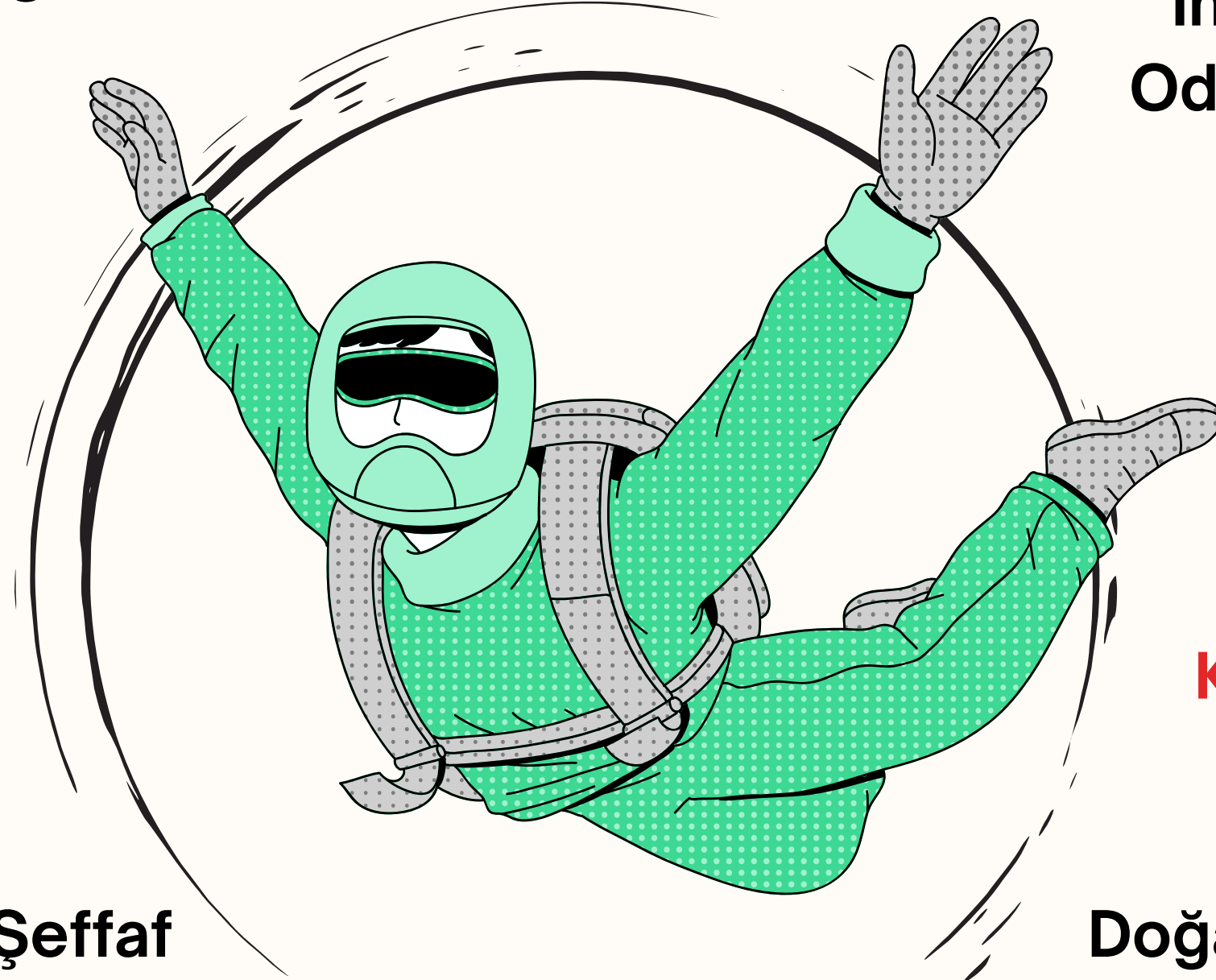
**Katılımcılık**

**Açık ve Şeffaf  
İletişim**

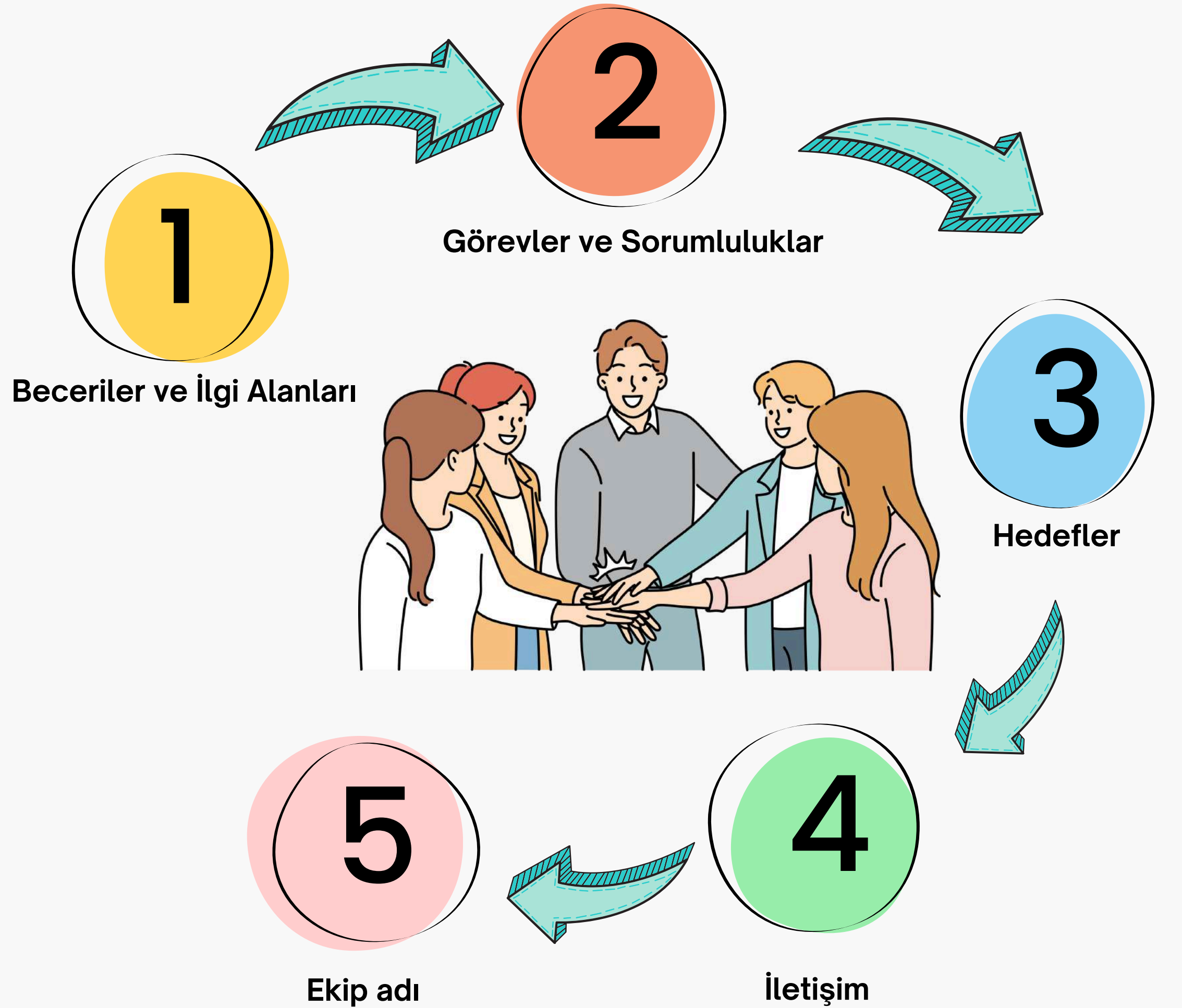
**Doğadan  
İlham Almak**

**Döngüsellik**

**Serbest Bölge**



İyi bir ekip olmak için tamamlamanız gereken 5 önemli aşama vardır.



1

## Beceriler ve İlgili Alanları

Her bir ekip üyesinin hangi becerilere sahip olduğunu belirleyin. Bunun için her ekip üyesi bir kağıda beş parmağı yer alacak şekilde elini çizer ve her parmağa kendisi ile ilgili bir sıfat veya beceriyi yazar. Bunları ekip üyelerine kısaca anlatır.

Bu aşamada iki soruyu cevaplamak çok önemlidir.

- Ne yaparken zamanın nasıl geçtiğini anlamazsın?
- Kendini hangi sıfat veya becerilerle tanımlarsın?





2

## Görevler ve Sorumluluklar

Yapacağınız çalışmalar için olabilecek tüm görevleri ve sorumlulukları listeleyin. Her görev için gönüllülük esasıyla ekip üyeleri atayın.

Sorumluluklarınızın süreç içerisinde değişebileceğini unutmayın.

3

Hedefler



Yapacağınız çalışmaların sonunda ne elde etmek istiyorsunuz?

En az üç hedef/amaç belirlemeye çalışın.

4

İletişim

**Ekibiniz düzenli olarak toplanacak mı? Nerede ve ne zaman?**

**Şahsen birlikte olmadığınızda nasıl iletişim kuracaksınız?**

**İletişim için hangi dijital araçları kullanacaksınız?  
(Elektronik posta, anlık iletişim araçları vb.)**



5

Ekip Adı



Ekip olarak beş dakika görüşün ve olabildiğince çok ekip adı türetin. Aklınıza gelen tüm takım adlarını yazın. En az 20 ekip adı belirlediğinizde oylama yapın. Önerileri önce 10'a, sonra 5'e ve nihayetinde 1'e düşürdüğünüzde ekip adınızı belirlemiş olacaksınız.

Buna ek olarak ekip logosu da tasarlarsanız güzel bir sinerji yakalamış olursunuz.

**“ Ekip oluřturma sreçleri  
tamamlandıktan sonra ikinci  
ařama olan “Hemhl Ol” adımına  
geçebilirsiniz. ”**

2



Hemhâl Ol

Başkalarının Bakış Açısından,  
Deneyimlerinden Öğrenmek

## Hemhâl Ol

Hemhâl olma, bir kişinin, başka bir kişinin duygularını, düşüncelerini ve deneyimlerini anlamaya ve hissetmeye çalışmasıdır. Hemhâl olma, kendini başkasının yerine koyarak onun hissettiklerini ve düşündüklerini anlamaya çalışmayı ifade eder. Bu, karşımızdaki insanın ne yaşadığını, ne hissettiğini veya neden belirli bir şekilde davrandığını daha iyi kavramamıza yardımcı olur.

Hemhâl olma adımı sayesinde durumu anlama ve sorunu daha derinlemesine inceleme imkanı yakalarız.

**Bu süreçte, hedef kitlenin duygusal, fiziksel ihtiyaçlarını ve neden ilgili durumlara ihtiyaç duyduklarını anlamaya çalışırız.**



# ARAŞTIR, KEŞFET

Hemhâl olma adımında üzerine çalışmak istediğimiz konuyla ilgili araştırmalar yaparız. Bu aşamada odak noktamız konuyla ilgili “Ne bildiğimiz? Neleri bilmediğimiz? ve Neleri öğrenmek istediğimiz?”dir.

Üzerine çalışmak istediğimiz konu ile ilgili ne biliyoruz?

Konu ile ilgili ne bilmiyoruz?

Konu ile ilgili ne öğrenmek istiyoruz?



# Hemhâl olma adımında gerçekleştirilebilecek faaliyetler

İnternette gezinmek, kitap ve makale okumak, video izlemek bir problemi kavrayışınızı derinleştirmek için son derece etkili yöntemlerdir.

Çalışma alanınız ile ilgili arka plan araştırması yapmak

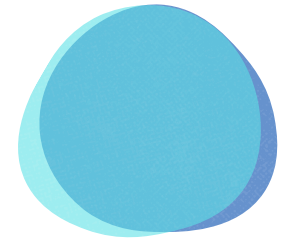
Benzer durumları tespit etmek

Alan uzmanları ile görüşme yapmak

Hedef grup ve faaliyetlerin sınırlarını belirlemek

Hedef gruba yönelik görüşme soruları oluşturmak

Sorun alanı ile ilgili gözlem yapmak



Hemhâl Ol

### Gözlem

Durumun fotoğrafını çekin.

Hedef Grup ile Görüşmeler Yapmak  
Olabildiğince not alın.

### İmgelemek

Durum örgüsünü haritalayın.

### Doğrulama Kaynakları

Elde edilen bilgileri teyit edin.

# Bir durumu / olayı gözlemek

Hedef grup için ortak olan eylemler veya etkinlikler nelerdir?

Hedef grup ile ilgili neyi gözlemek istiyoruz?

Hedef grup bunu nasıl yapıyor?

Hedef grup bunu neden yapıyor?

Hedef grupta hangi durumları ne kadar sıklıkla yapıyor?

Hedef grup gözlemlediğiniz durumu yaparken nasıl hissediyor?



Burada yer alan etkinlikler tavsiye niteliğinde olup çalışma alanınıza bağlı olarak gözlem faaliyetlerinizi ekip üyelerinin önerileri ile çeşitlendirebilirsiniz.



## Görüşmede Unutmayın !

- Mümkün olduğunca az ve öz ifadeler kullanmaya özen gösterin.
- Görüşme esnasında bir şey öğretmeyin, karşıdakinden bir şeyler öğrenmeye çalışın.
- Açık olun, yargılara varmayın.
- Görüşmenin akışına müdahale etmeyin.
- Açık uçlu sorular sorun.
- Görüşme sırasında molalara izin verin.



## Görüşmede Yapılması Gerekenler

Deneyimlerinin ve buna bağlı olarak hissettiklerinin ayrıntılarını sorun.

".....'daki deneyiminizi ve ne hissettiğinizi açıklayabilir misiniz?"

Konu bağlamınız hakkında sorular sorun.

"..... 'dan önceki / sonraki deneyiminiz nasıldı?"

Sorun alanıyla ilgili olası nedenleri sorun.

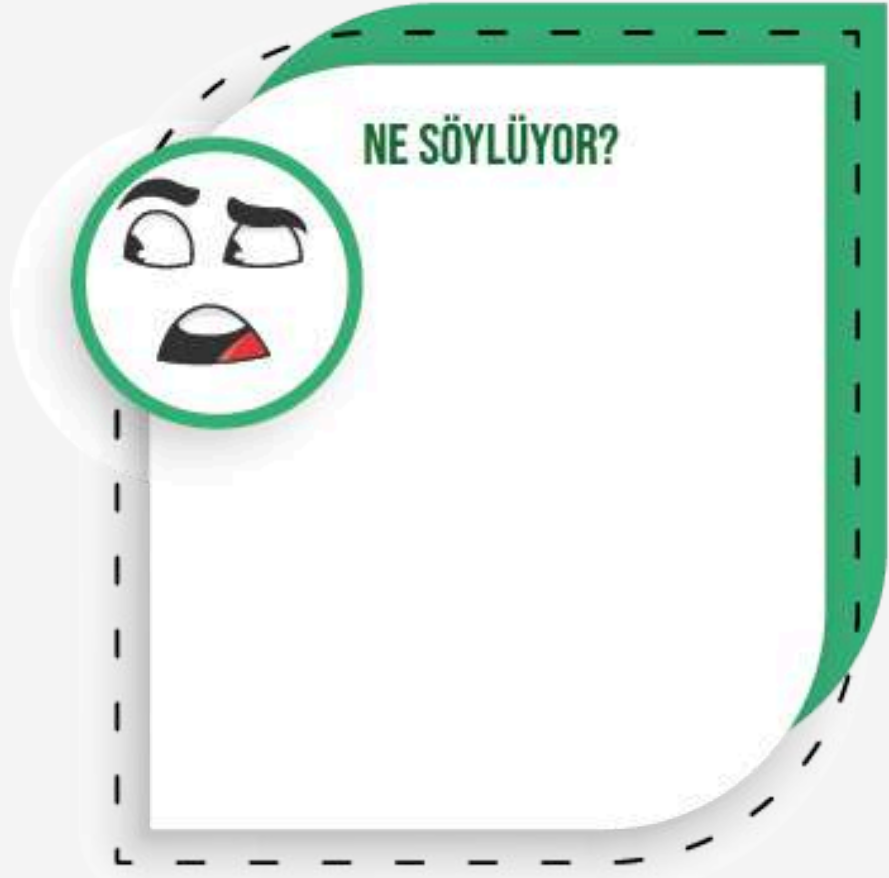
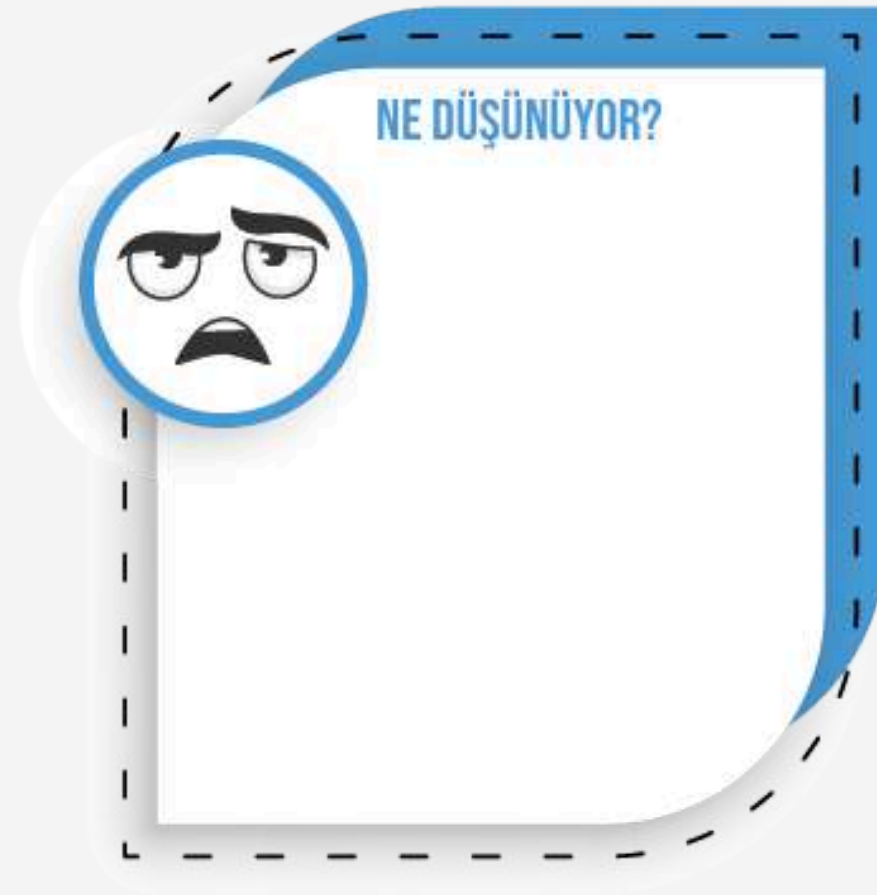
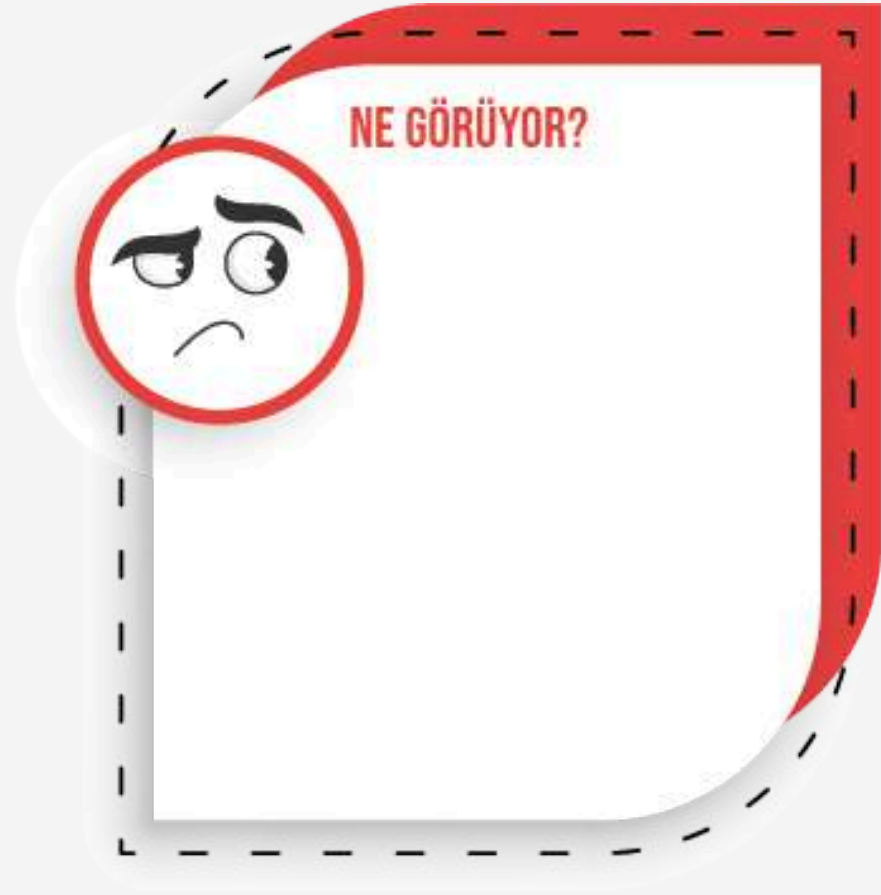
".....'nın nedenini açıklayabilir misiniz?"



## Görüşmede Yapılmaması Gerekenler

- Cevabı doğrudan "Evet/Hayır" olacak, ".....'dan hoşlanırmısınız?" türü sorular sormayın.
- Ekibinizin teorisini desteklemek için "..... rahatsız edici değil mi?" türü yönlendirici sorular yöneltmeyin.
- "Bunun sebebi .... mı?" vb. varsayımlarda bulunmayın.

Grup Çalışması



HEDEF GRUP



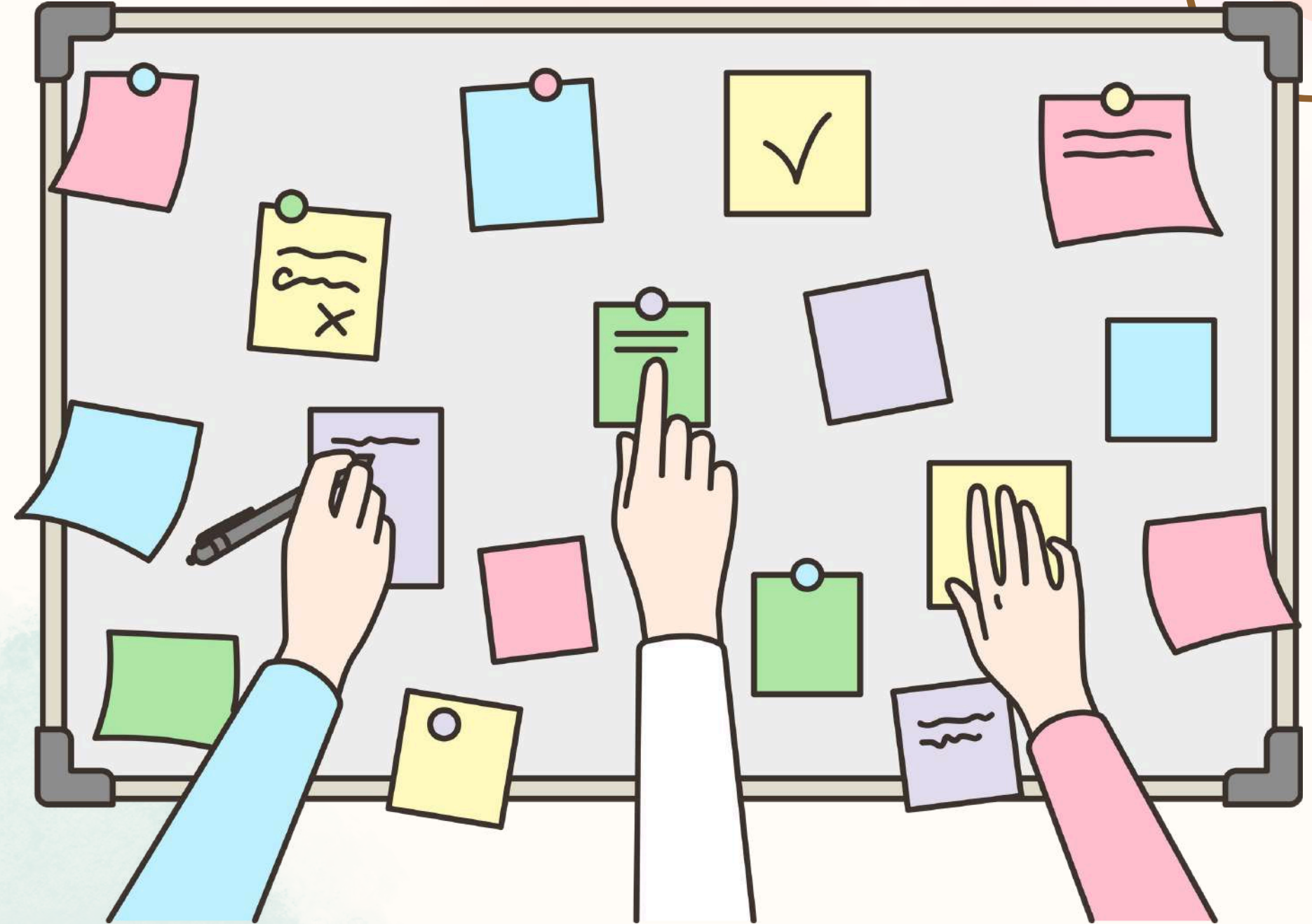
3



### Sorunu/ Durumu Tanımla

Hemhâl olma adımımda her görüşmeden veya gözlemden hemen sonra elde ettiğiniz bulguları gözden geçirin.

Bulgularınızı gözden geçirmek, ekibinizin hemhâl olma aşamasında topladığı tüm bilgileri işlemesini, düzenlemesini ve anlamlandırmasını sağlar.





## Sorunu/Durumu Tanımla

- Bu aşama, yapacağımız faaliyetleri belirleme sürecinde odak noktamızı netleştirmemizi sağlayacaktır.
- Bu süreçte hangi alanların üzerinde çalışacaksak bu alanları belirleriz.
- Bu alanda çalışmalar yaparken empati adımında topladığımız bilgiler en önemli kaynağımızdır.
- Sorunu tespit etmeye ve bu sorun içerisindeki değişkenlere odaklanılır.

## Sorunu/Durumu Tanımla

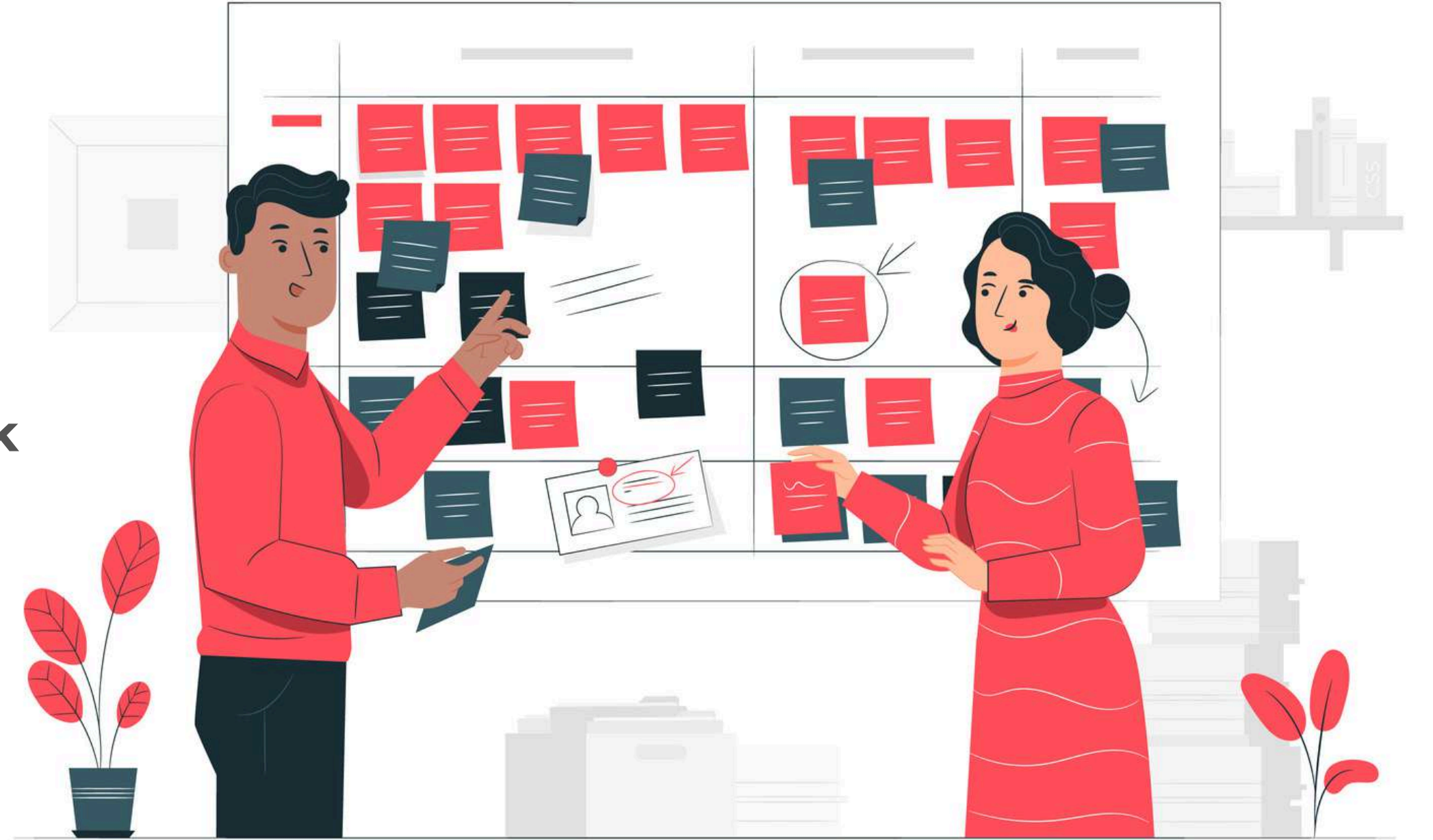
Bazen belirlediğimiz sorunu çözenin heyecanı **(aklımıza gelen o şahane fikir!)**, sorunu anlamamıza engel olabilir.

Bu durumda sorun sandığımız şeyin asıl sorun olmadığını ya da bulduğumuz çözümün başka bir sorunun çözümü olduğunu keşfedebiliriz.

Araştırma sonuçlarını birbirinizle paylaşacağınız bir ortam yaratın. Elde ettiğiniz bilgileri ve öngörülerini, konu başlıkları altında toplayın. Bilgilerinizi dokümantasyona dönüştürmeyi unutmayın.

### **Örnek Sorun/Durum:**

**65 yaş üstü bireylerin dijital sağlık hizmetlerine erişim oranlarının çok düşük olması**



## Sorun Tanılama Pratiđi

ETKİLER

Kısa, Orta ve Uzun  
Sürede Olası Sonuçlar

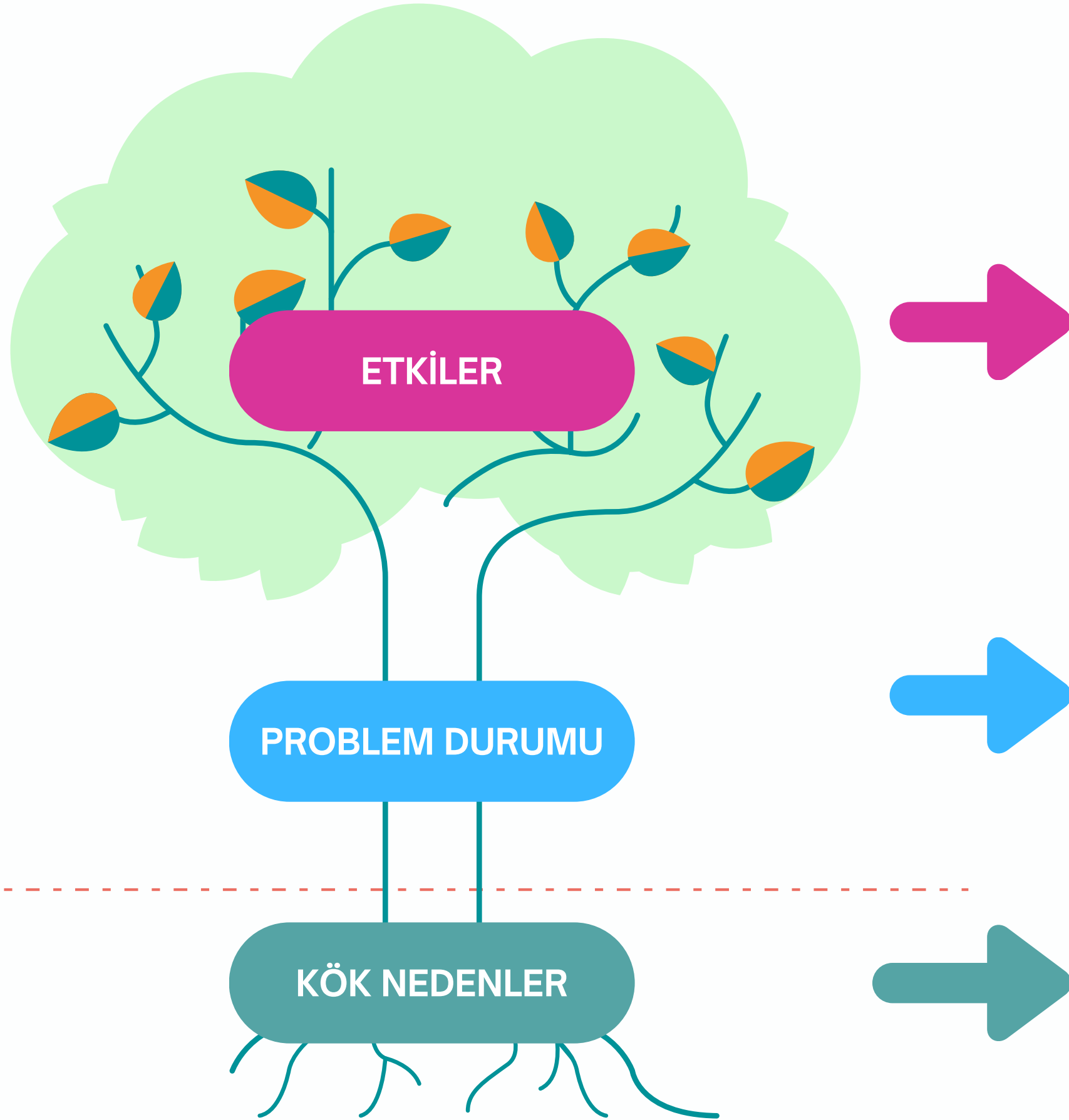
PROBLEM DURUMU

Ortaya Çıkan Problem  
Durumu

KÖK NEDENLER

Problemin Ortaya  
Çıkmasına Sebep olan  
Kök Nedenler

## Sorun Tanılama Pratiđi

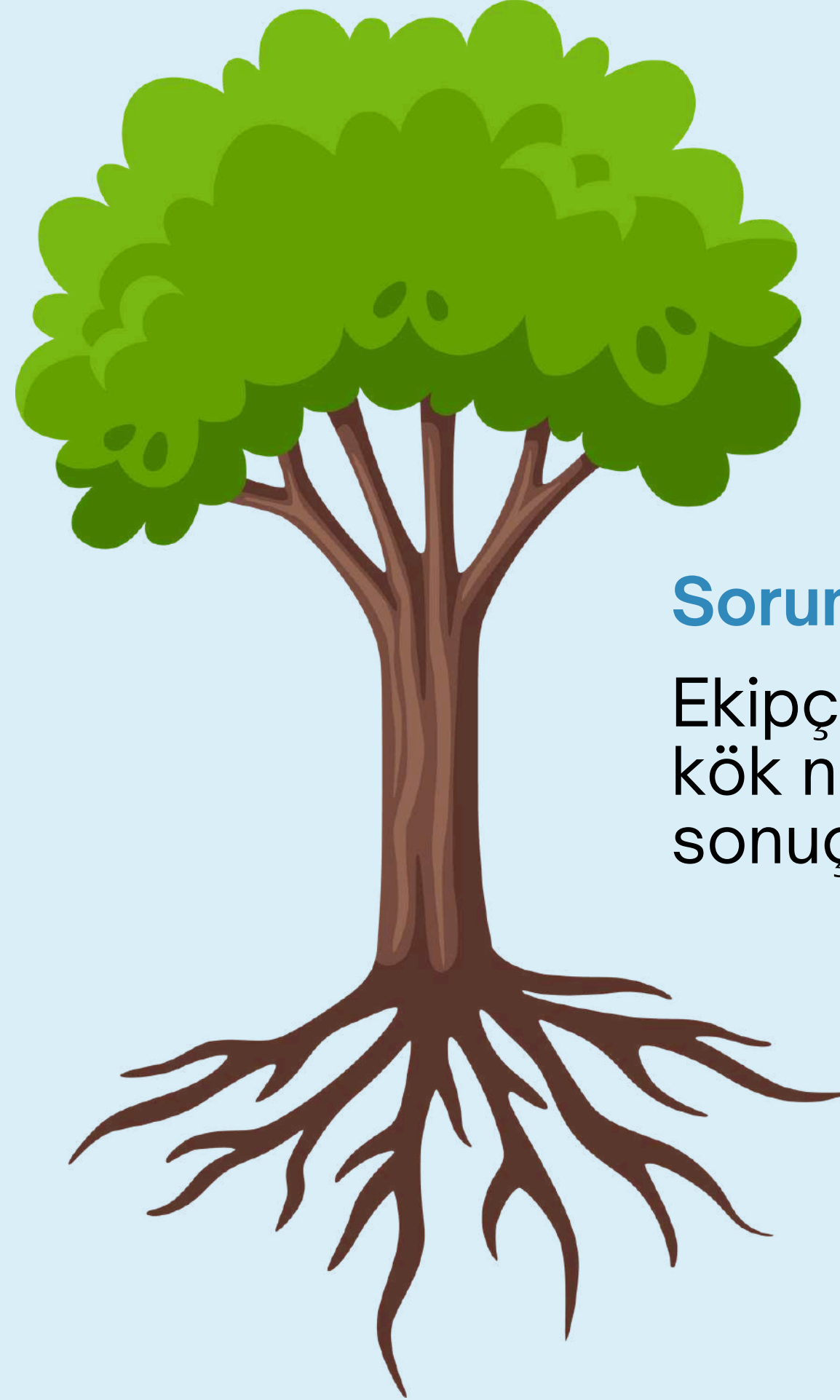


65 Yaş Üstü Bireylerin Hasta Olma Oranlarında Artış

65 Yaş Üstü Bireylerin Mobil Sağlık Hizmetlerini Kullanamaması

65 Yaş Üstü Bireylerin Dijital Okuryazarlık Becerilerinin Düşük Olması

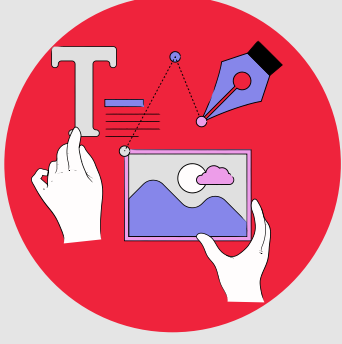
## Grup Çalışması



### Sorunu Tanımlama Etkinliği

Ekipçe belirlediğiniz sorunun kök nedenlerini ve olası sonuçlarını belirleyiniz.

4



**Çözümü/Faaliyeti  
Tasarla**

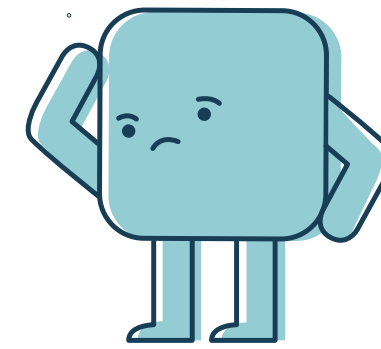




Bilgi Yağmuru



Anlamlandırma



Nasıl ? (Çözüm)



“  
Çözümü/Faaliyeti  
Tasarla  
”



İyi bir çözüm bulmanın en iyi yolu, birçok fikir üretmektir.

Beyin fırtınası yapmak olası çözümler hakkında özgürce düşünmemize yardımcı olur.

"Nasıl ... yapabiliriz?" sorusunu sorun ve bu soruya yanıt veren çokça fikir üretin.

**Birbirinizin fikirlerinden faydalanın.**

**Yargılamak yerine sıra dışı fikirleri teşvik edin.**

**Uçuk fikirler düşünün.**



**İyi fikir ve çözüm önerilerini takdir edin, onurlandırın.**

**Hızlı ve çok sayıda fikir üretin.**

**Fikirlerinizi görselleştirin.**

# Fikir / Çözüm Geliştirme Sürecinde:

Çözüm fikrinizle  
ortaya çıkacak etki  
/ yenilik / ürün /  
dönüşümün  
çerçevesi nedir?  
(Ölçeklendirme)

Bu dönüşüm  
insanları, hayvanları,  
doğayı olumsuz  
yönde etkiliyor mu?

Arzu ettiğiniz  
dönüşümü ölçen  
göstergeler neler?  
Etkinizi nasıl  
değerlendireceksiniz?

Uzman görüşü  
olarak çözüm analizi  
yapıldı mı?

# ÇÖZÜM RENGİNİ BUL!

Uygulanabilirlik

## Mavi Fikirler

- Kolay uygulanabilir,
- Az risk içeren,
- Yüksek kabul edilebilirliği olan,
- Var olan alternatiflerin örnek teşkil edebildiği,
- Nispeten daha az etkili fikirler.

Mavi Fikirler

YAP

Yeşil Fikirler

HAREKETE GEÇ

## Yeşil Fikirler

- Kolay uygulanabilir,
- Yaratıcı,
- Heyecan verici,
- Etkisi yüksek,
- Harekete geçilmesi gereken fikirler

Fayda

## Gri Fikirler

- Uygulanması zor,
- Etkisi düşük,
- İlerleyen dönemlerde değerlendirilebilecek olan fikirler.

Gri Fikirler

ERTELE

Turuncu Fikirler

PLANLA

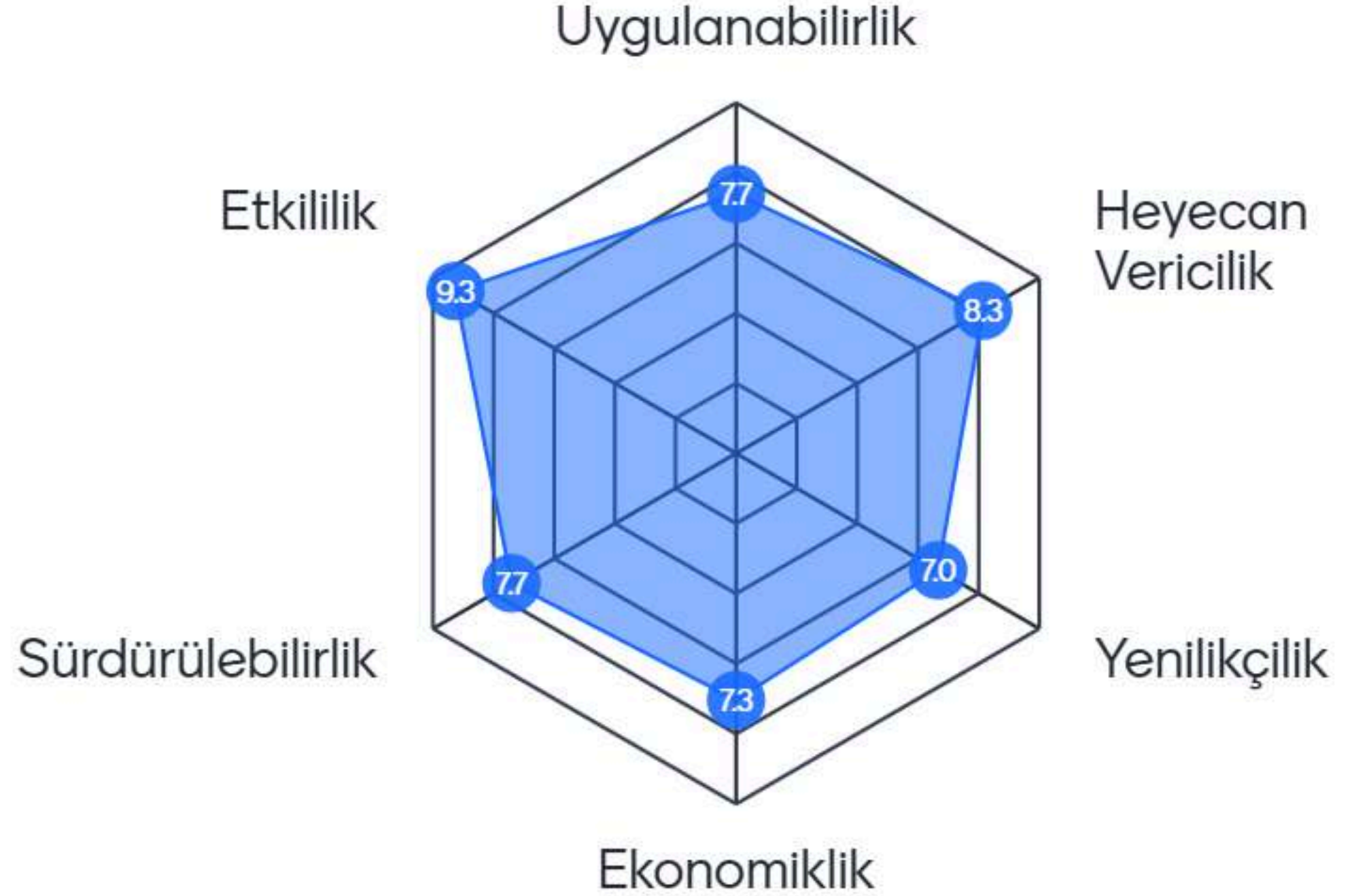
## Turuncu Fikirler

- Uygulanması zor,
- Etkisi yüksek,
- Nasıl yapılacağı üzerinde daha çalışılması gereken fikirler.

# Çözümünüzü Değerlendirin.

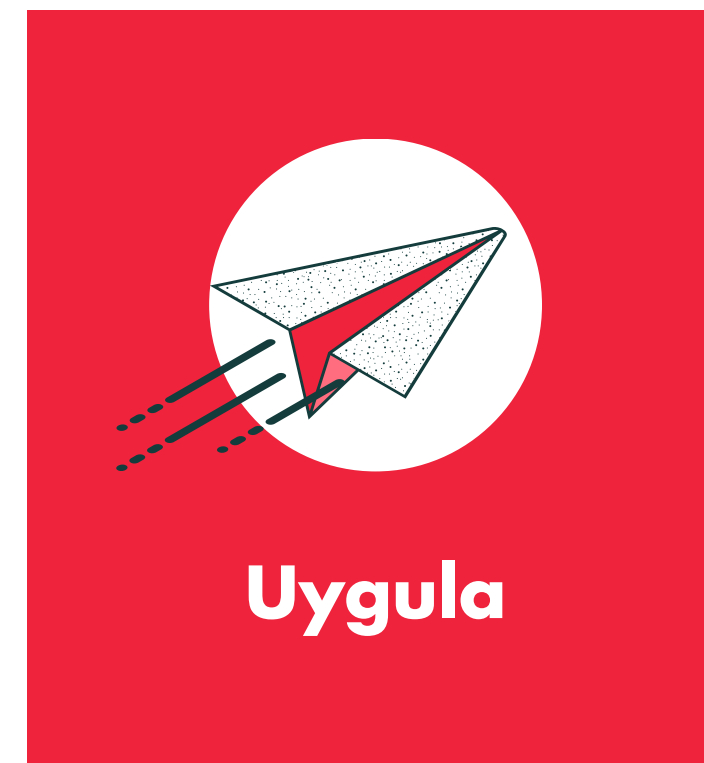
Çözüm fikrinizi kulüp danışman öğretmeniniz, alan uzmanları, diğer öğretmenleriniz ve sınıf arkadaşlarınıza sunarak farklı boyutlarda puanlamalarını sağlayın.

0-100 puan aralığında düşük puan olduğunu düşündüğünüz alanları gözden geçirin.





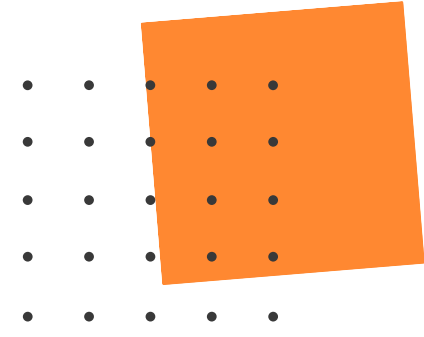
5



Çözümünü tanımladıktan sonra  
aslında sürecin en heyecan verici  
kısımına geçiyoruz. **Uygulamaya!**

İlk olarak çözümünüzün **proje,**  
**etkinlik veya görev** sınıflamasından  
hangisi olduğuna karar verin.





# Proje

**Proje**, belirli bir amaca ulaşmak için bir plan doğrultusunda gerçekleştirilen, genellikle belirli bir zaman dilimi içinde tamamlanan ve bir ürün, hizmet veya çözüm sunmayı amaçlayan çalışmalar bütünüdür.

Sosyal sorumluluk programında proje, öğrencilerin toplumsal bir soruna çözüm bulmak veya belirli bir konuda farkındalık yaratmak amacıyla araştırma, planlama, uygulama ve değerlendirme süreçlerini içerir.



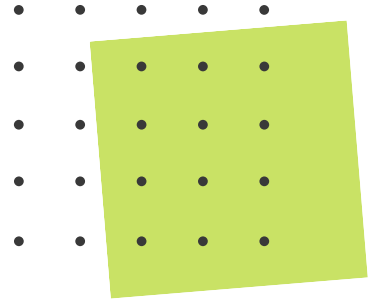


# Proje Örneđi

## Geri Dönüşüm Bilinci Projesi

Öğrenciler, çevre kirliliđini azaltmak ve geri dönüşüm bilincini artırmak amacıyla bir proje geliştirir. Bu proje kapsamında, okul genelinde geri dönüşüm kutuları yerleştirilir, atık malzemelerden sanat eserleri oluşturulur ve öğrencilere yönelik çevre bilincini artırıcı eğitimler düzenlenir. Bu proje belirli bir amacı (geri dönüşüm bilincini artırmak) ve planı olan, geniş kapsamlı bir çalışmadır.



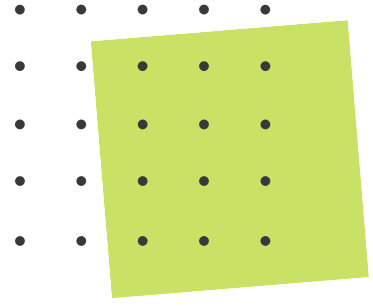


# Etkinlik

**Etkinlik**, belirli bir hedef doğrultusunda planlanmış, topluma katkı sağlamayı ve belirli bir konuda farkındalık yaratmayı amaçlayan, genellikle kısa süreli ve katılımcı odaklı faaliyetlerdir.

Sosyal sorumluluk programında etkinlik, öğrencilerin bireysel veya grup olarak toplum yararına yaptıkları, katılımcıların ilgisini çeken ve onların farkındalığını artıran çalışmaları kapsar. Örneğin, bir yardım kampanyası, seminer veya bilinçlendirme günü bir etkinlik olabilir.



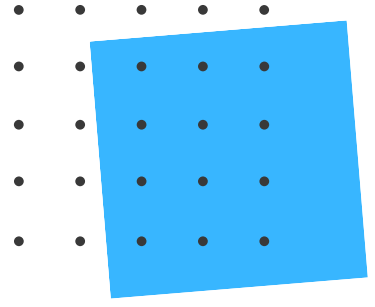


# Etkinlik Örneđi

## Geri Dönüşüm Sergisi Düzenleme

Geri dönüşüm projesinin bir parçası olarak, atık malzemelerden yapılan sanat eserlerinin sergilendiđi bir etkinlik düzenlenir. Bu sergide, öğrencilere geri dönüşümün önemi vurgulanır ve projede yapılan çalışmalar topluma sunulur. Etkinlik, öğrencilerin katılımını içeren, farkındalık yaratmayı amaçlayan kısa süreli bir faaliyettir.



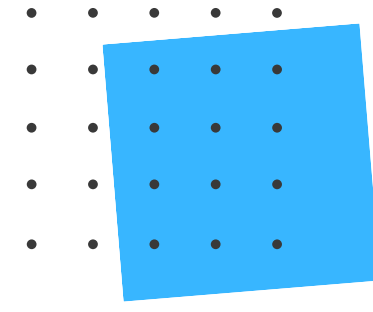


# Görev

**Görev**, belirli bir sorumluluğu veya işi yerine getirmek için bireylere veya gruplara verilen, genellikle kısa süreli ve spesifik bir çalışma alanını kapsayan faaliyetlerdir.

Sosyal sorumluluk programında görev, öğrencilerin bir projenin belirli bir parçasını ya da toplum yararına belirli bir etkinliği gerçekleştirmeleri anlamına gelir. Görevler, öğrencilerin bireysel becerilerini ve sorumluluklarını geliştirmeye yönelik olabilir.





## Görev Örneđi

### Geri Dönüşüm Kutularının Düzenlenmesi

Geri Dönüşüm Bilinci Projesi çerçevesinde, bir öğrenci grubu, okulun farklı noktalarına geri dönüşüm kutularının yerleştirilmesinden ve bu kutuların düzenli olarak boşaltılmasından sorumlu tutulur. Bu görev, projenin başarısı için belirli bir sorumluluğun yerine getirilmesini ifade eder.

# Hatırlatmalar

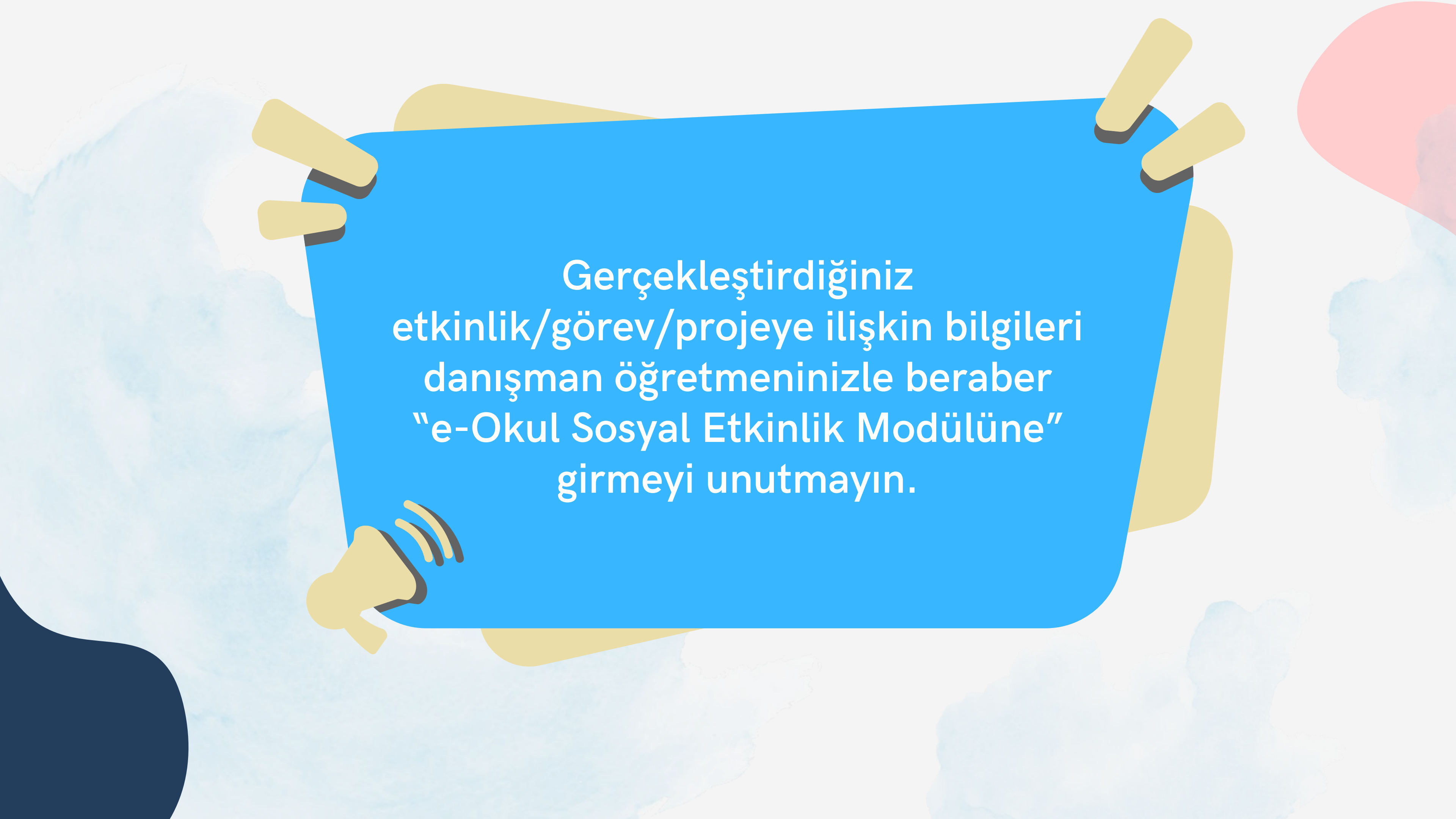
- ✓ Faaliyet türünüzü doğru belirlediğinizden emin olun.
- ✓ Faaliyetiniz okul içinde veya dışında iş birliği yapmanızı gerektiriyor ise izin prosedürlerini faaliyet öncesinde tamamlayın.
- ✓ Uygulama planınızın takvimini oluşturun.
- ✓ Yapacağınız faaliyet ile ilgili dijital veya basılı görseller oluşturup okulda görünür olmasını sağlayın.



# Hatırlatmalar



- Faaliyetinizin hangi ölçüde etkili olduğunu ölçmek için basılı veya dijital anketler oluşturun.
- Faaliyet öncesinde gerekli lojistik düzenlemeleri yapın.
- Faaliyet süresince yaptığınız çalışmaları fotoğraflayın ve "Yıl Sonu Faaliyet Haftasında" sergide yerinizi ayırın.
- Faaliyet sonrası değerlendirme formunu doldurup danışman öğretmeninize teslim etmeyi unutmayın.



Gerçekleřtirdiđiniz  
etkinlik/görev/projeye ilişkin bilgileri  
danıřman öđretmeninizle beraber  
“e-Okul Sosyal Etkinlik Modölüne”  
girmeyi unutmayın.





**ORTAÖĞRETİM**  
GENEL MÜDÜRLÜĞÜ



#meb\_ogm



ogm.meb.gov.tr